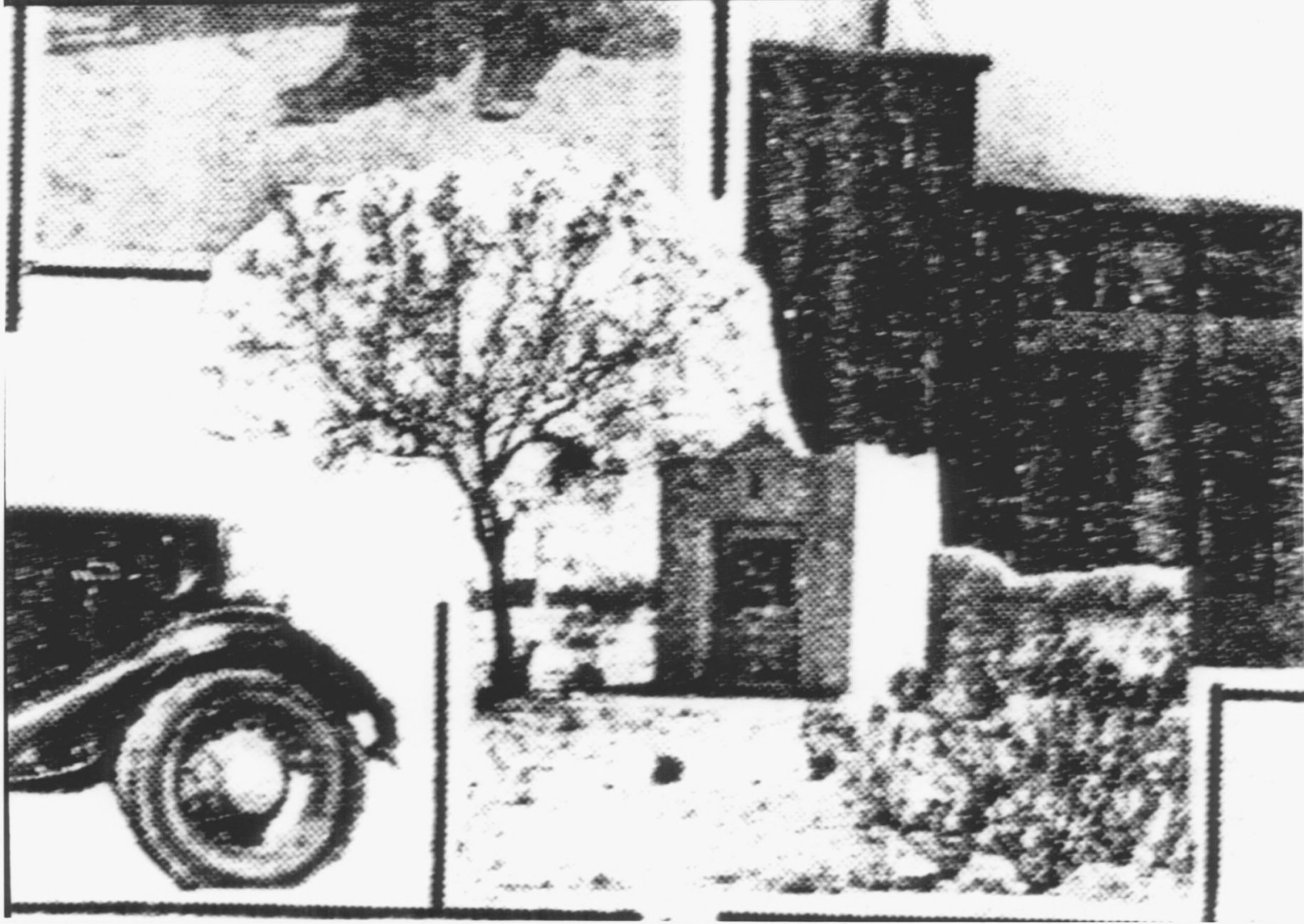




CH 13-7

San Pedro Chapel
Pima County, Arizona
Photo # 1

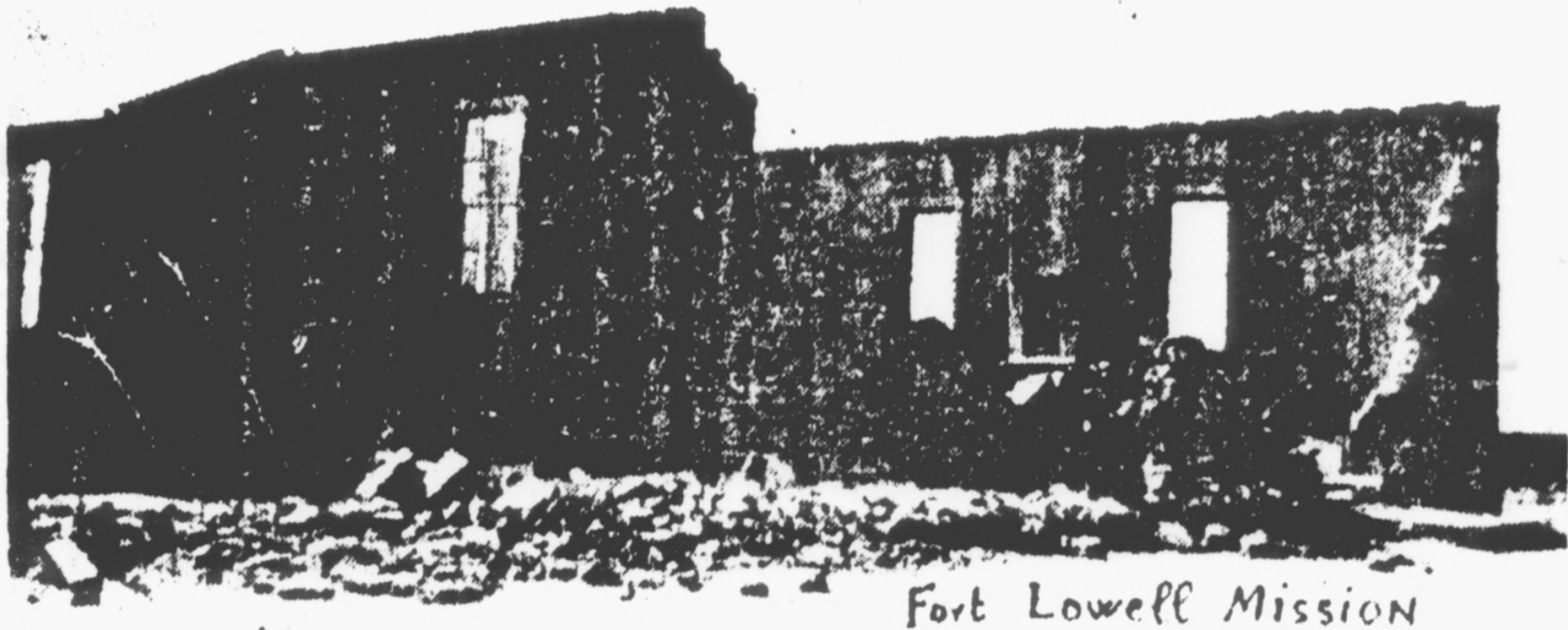


La Capillita, San Pedro Chapel, 5230 E. Ft. Lowell Road

San Pedro Chapel
Tucson, Arizona

#2

CH-29-31A/32



In 1929, the old Chapel was demolished by a tornado.
Antigua Capilla destruída por un ciclón en 1929

San Angel de la Guarda

San Pedro Chapel, 5230 E. Ft. Lowell Road

Tucson, Pima Co. AZ

San Pedro Chapel

Tucson, Arizona

#3

CH 29-36



Esta es la nueva Capilla de S. Pedro de

San Pedro Chapel, 5230 E. Ft. Lowell Road, Tucson,

San Pedro Chapel

Tucson, Arizona

#4

CH 29-19A



CH 2'9 - 25A/26

San Pedro Chapel

Tucson, Arizona

#5

Tucson, Pima Co.

Arizona



**Rdo. P. EUFRASIO de Sta. Teresa
O. C. D.**

Inolvidable Párroco que trabajó con gran celo en nuestra amada Parroquia.

Murió como Misionero Apostólico en la India en el año 1924.

(Former Pastor)

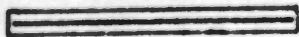
San Pedro Chapel
5200 E. Ft. Lowell Rd.
Tucson, Pima Co.

LI-62 HJ
AZ



**M. Rdo. P LUCAS de S. José, O. C. D.
(E. P. D.)**

El P. Lucas, de imperecedero recuerdo entre nuestros feligreses, se posesionó de la Parroquia de la Sagrada Familia el día 9 de Septiembre de 1915 junto con el P. Modesto. Fué el primer Párroco de nuestra Iglesia y dió aquí en Tucsón interesantes conferencias para hombres y fecundas misiones en varios pueblos de Arizona.



CH ~~20~~²⁹-19

San Pedro Chapel
Tucson, Arizona

San Pedro Chapel
5230 E. Ft. Lowell Road
Tucson, Pima Co.
Arizona



CH 29-2.9A/30

San Pedro Chapel

Tucson, Arizona

8



San Pedro Chapel

Tucson, Arizona

#9

CH 18-5



H 2 1 8 - 9

San Pedro Chapel
5230 E. Ft. Lowell Road
Tucson, Pima Co.
Arizona

#16



San Pedro Chapel

Tucson, Arizona

#11

HD 35-9A/10



San Pedro Chapel

Tucson, Arizona

12

AH39-15



CH ~~44~~ - 37

San Pedro Chapel, 5230 E. Ft. Lowell Road, Tucson, Pima Co., AZ
19



San Pedro Chapel

Tucson, Arizona

#14

CH 23-18



San Pedro Chapel

Tucson, Arizona

15

C4 39-9



San Pedro Chapel

Tucson, Arizona

16

CH 39-12



San Pedro Chapel

Tucson, Arizona

#17

214 ⁴⁵
~~49~~-9

Capillita Ruins
San Pedro Chapel
5230 E. Ft. Lowell Road
Tucson, Pima Co.
Arizona

#24



San Pedro Chapel

Tucson, Arizona

18

CH 45
~~45~~
-1



CH 17-36

San Pedro Chapel

Tucson, Arizona

#19

F. J. Howell Runs

ca 1910

Az Hist. Soc.



San Pedro Chapel

Tucson, Arizona

20.

HD 24-36



San Pedro Chapel

Tucson, Arizona

#21

HD 32-0



San Pedro Chapel

Tucson, Arizona

#22

CH 30-20

HISTORIC SITE

CHAPEL OF SAN PEDRO AT FORT LOWELL

A TINY CHAPEL, BUILT HERE IN 1852, SERVED THE HARRISDADE AND RELATED A COMMUNITY OF 5000 GADITOS DE EL FUERTE. THE ENTIRE INDEPENDENT MEXICAN BARRIO OF THIS VILLAGE SURVIVED OUTSIDE MEXICO'S BOUNDARY OF 1848. MARY, IN THE MEXICAN NOTION OF MEXICAN LAND FOR A LATTER HOLDING. THE BARRIO CHAPEL, SANTO ANTON DE LA GUARDIA, WAS DESTROYED BY A TORNAADO IN 1872. THIS PRESENT STRUCTURE, ALSO BUILT BY THE MEN OF EL FUERTE, WAS DEDICATED IN THE CATHOLIC BARRIO FROM THE TOWN OF SAN CARLOS. CHURCH BUILT THE CONGREGATION UNTIL 1888, WHEN ST. CYRIL'S BARRIO CHAPEL AT THE BARRIO BARRIO CHURCH

BY
PIMA COUNTY HISTORICAL COMMISSION
AND
ARIZONA HISTORICAL SOCIETY

1969

HISTORIC SITE

CAPILLA DE SAN PEDRO DEL FUERTE LOWELL

EN 1852 SE CONSTRUYÓ UNA PEQUEÑA CAPILLA PARA SERVIR A LAS QUINCE FAMILIAS MEXICANAS DE LA BARRIADA DEL FUERTE. MÁS TARDE LLAMADA EL FUERTE. EN 1872, LA SEÑORA JOSEFA DE MALLÉ COMO EL TERCERO SACERDOTE PARA ESTABLECER UN TEMPLO MÁS GRANDE. LA SEGUNDA CAPILLA, LLAMADA SANTO ANTON DE LA GUARDIA, FUE DESTROYIDA POR UN TORNAADO EN 1872. LOS MEXICANOS EN EL FUERTE CONSTRUYERON EL EDIFICIO ACTUAL Y LO DEDICARON EN 1882. LOS SACERDOTES QUE ATENDIAN A LOS BARRIO BARRIO DEL FUERTE CARMELITAS AFLIJADO POR UN TORNADO SACRADA FAMILIA DE TUCSON.

BY
PIMA COUNTY HISTORICAL COMMISSION
AND
ARIZONA HISTORICAL SOCIETY

1969

San Pedro Chapel

Tucson, Arizona

23

CH 39-0